

PETCHU

광고상품 소개서

2020 Guide to Petchu Advertising

Nov 2020



Contents

목차

펫츰 - Service & Status

광고 상품 - AD Products

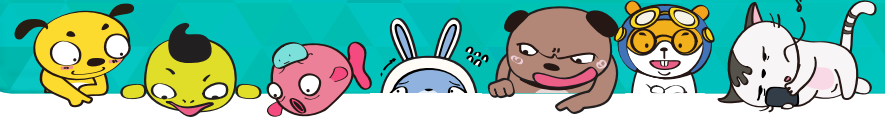
레퍼런스(포트폴리오) - Reference

광고집행가이드 - AD Guidelines

연락처 - Contact Info

A photograph of a beagle dog sitting on a light-colored sofa. The dog has white fur with brown patches on its head and ears, and its tongue is hanging out. In the background, an elderly woman with short white hair is sitting on the same sofa, looking towards the camera with a slight smile. A semi-transparent teal rectangular box is overlaid on the right side of the image, containing the text '펫츰' and 'Service & Status' in white.

펫츰
Service & Status

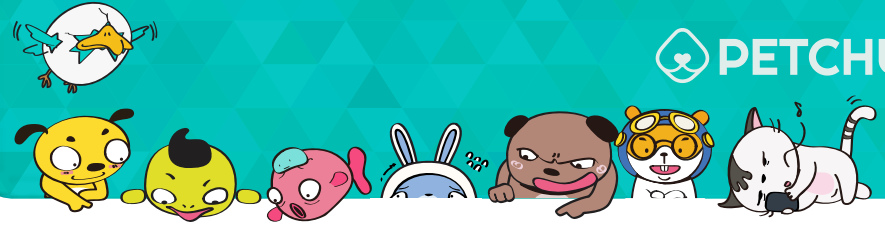


“ 한번 등록으로
평생 동안 사용하는
반려동물 양육관리 어플 펫츄 ”

생애주기를 자동으로 계산하여
내 아이에게 꼭 맞는 맞춤정보와 서비스를
평생동안 제공합니다.



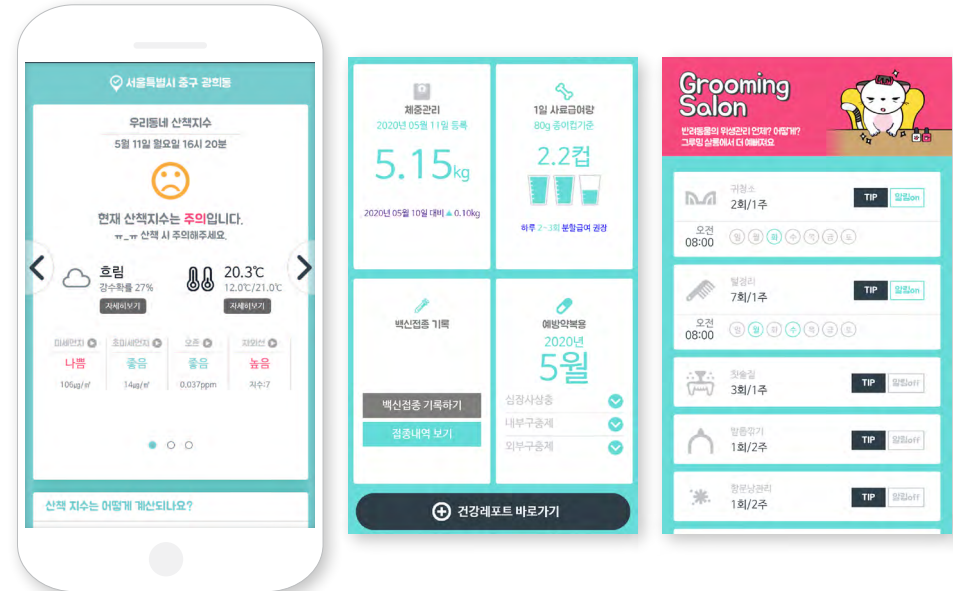
맞춤양육일정	골팁/이벤트	월경별정보
튼튼하게 Health 정보	이번 달 심장사상충 약은 챙기셨나요?	일정등록
맛있게 Diet 정보	중성화 수술 후 식사량을 조절해주세요!	일정등록
예쁘게 Beauty 정보	발톱 손질을 시작해볼까요?	일정등록
예쁘게 Beauty 정보	이번달은 빗질을 시작해볼까요?	일정등록
예쁘게 Beauty 정보	치카치카 칫솔질을 시작해봐요!	일정등록
예쁘게 Beauty 정보	가벼운 털로 갈아입는 시기! 빗질에 신경 써 주세요~	일정등록



“대충 할 수 없는
건강관리도 펫츄에서!”

반려동물 특성에 맞춰 제공되는 날씨정보 - 산책지수
비만도, 체중, 나이 등을 고려하여 계산되는 사료급여량
꼼꼼하게 기록하는 체중, 백신, 예방약 복용기록 등

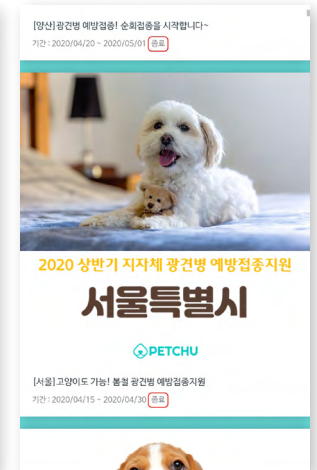
놓치기 쉬운 반려동물 건강관리,
펫츄에서 시작해요!





“ 전국 반려동물 행사 일정,
펫츄와 함께라면 누구보다 빠르게 ”

박람회, 광견병 접종 일정, 체험단, 지역 행사 등
전국 반려동물 관련 행사를
누구보다 빠르게 제공합니다.





“ 펫츨는 전문가의 검수를 받은
믿을 수 있는 정보만을 제공합니다. ”

1. 근거 중심의 정보(EVIDENCE BASED INFORMATION)를 기반

(AKC, TICA, ASPCA, AAFCO, NRC 등 반려동물 공인 협회 및 학회)

2. 2017~18년 중소기업벤처부 지원

산학연공동기술개발사업 선정 및 기술 개발 성공 판정

- “반려동물 생애주기별 세부종별 맞춤형 전문양육정보 큐레이션
모바일 플랫폼 개발”

- 서울대학교 황철용 교수(현 서울대학교 동물병원장)연구팀

3. 국내 최고의 수의영양학, 수의임상학 관련

전문가들(수의사)로 구성된 자문위원단 운영

4. 사용자의 피드백을 지속적으로 반영합니다.



황철용 수의사

현 서울대학교 수의과대학 피부과학교수
현 서울대학교 수의과대학 동물병원 원장



안세준 수의사

현 주식회사 알파벳 대표이사
현 사단법인 대전광역시수의사회 회장



정설령 수의사

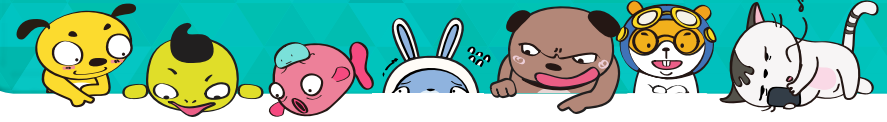
현 한국반려동물영양연구소 대표
현 한국영양전문동물병원 원장



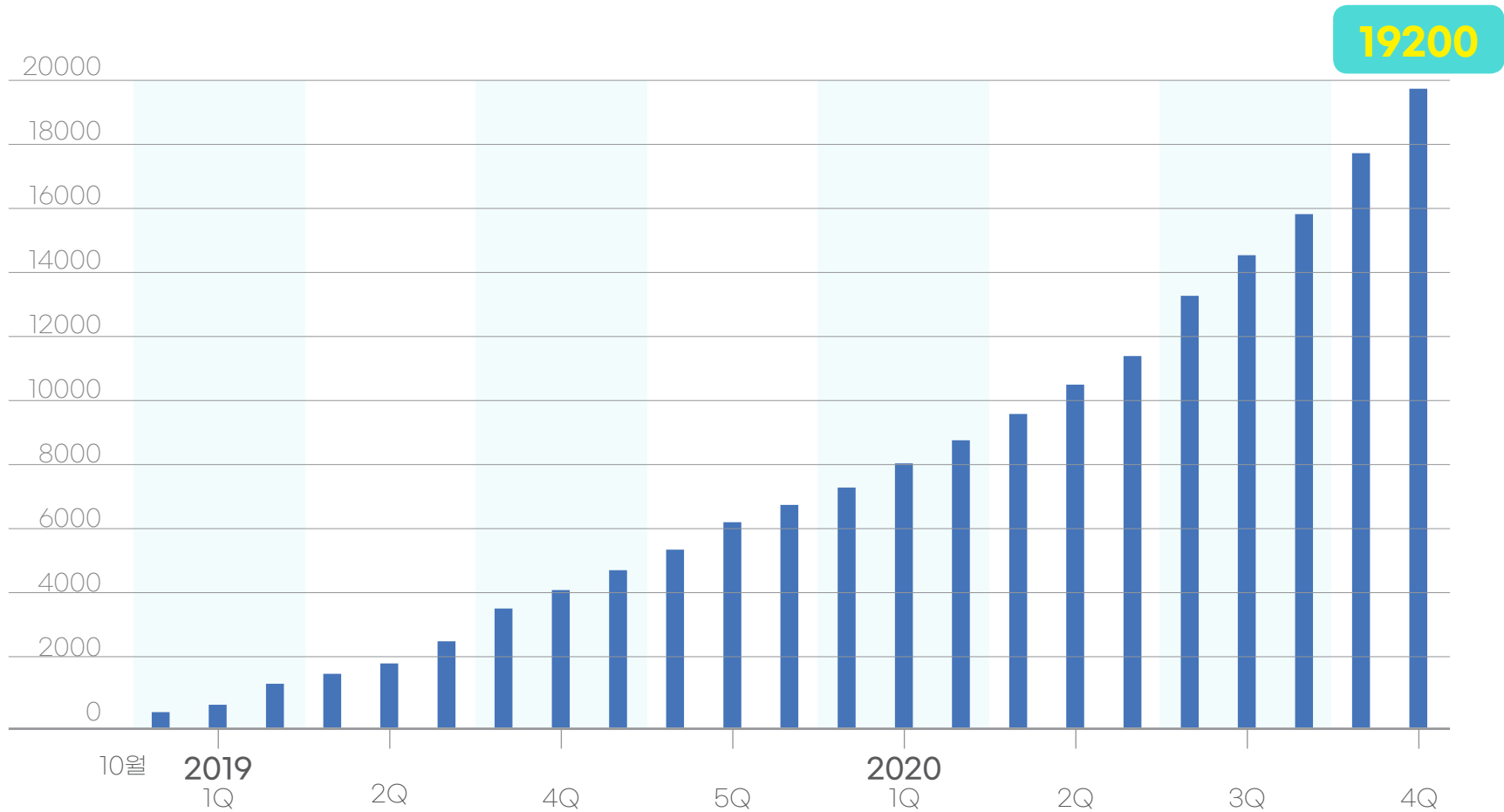
한재웅 수의사

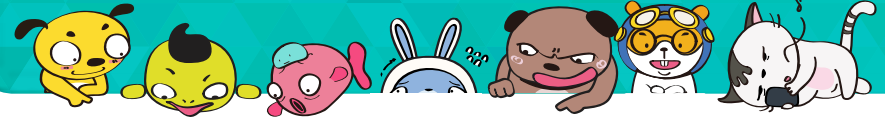
현 N동물의료센터 대표원장
현 건국대학교 수의학과 겸임교수





앱 누적 다운로드 수





펫츰 동물등록 현황

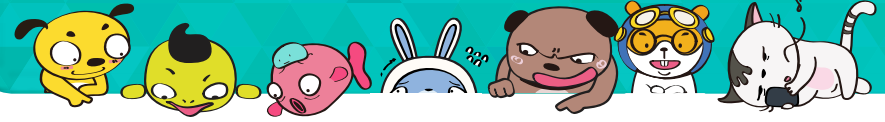
전체 14,954
2020년 10월 기준



개

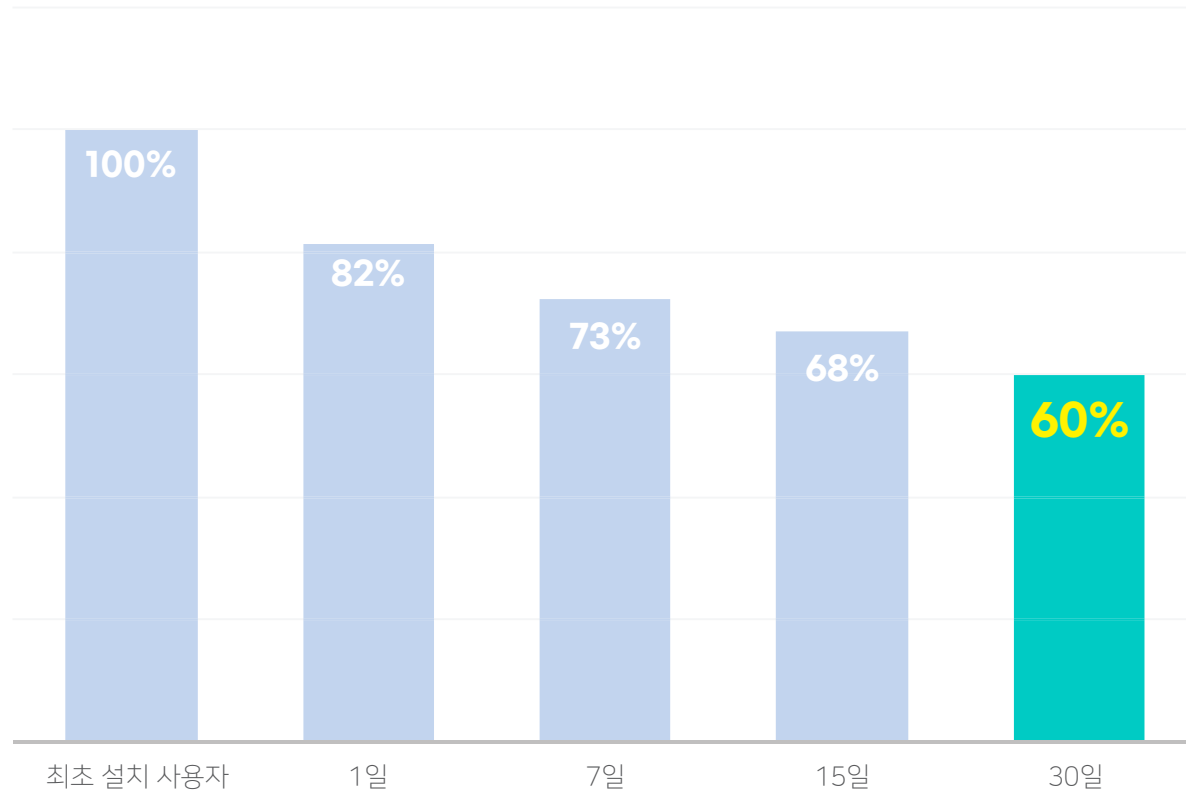
고양이

말티즈	1,755	코리안 숏헤어(토종고양이)	1,576
포메라니안	1,414	페르시안	228
토이 푸들	1,289	러시안블루	223
믹스견/하이브리드	1,032	스코티시 폴드	184
비송 프리제	928	믹스묘	169
미니어처 푸들	730	먼치킨 고양이	168



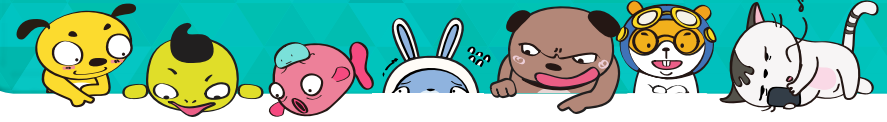
반려동물 등록으로 높은 유지율 달성

19.01~20.09 안드로이드 유지율 평균 : 최초 설치 사용자 중 30일 이후 유지율 **60%**



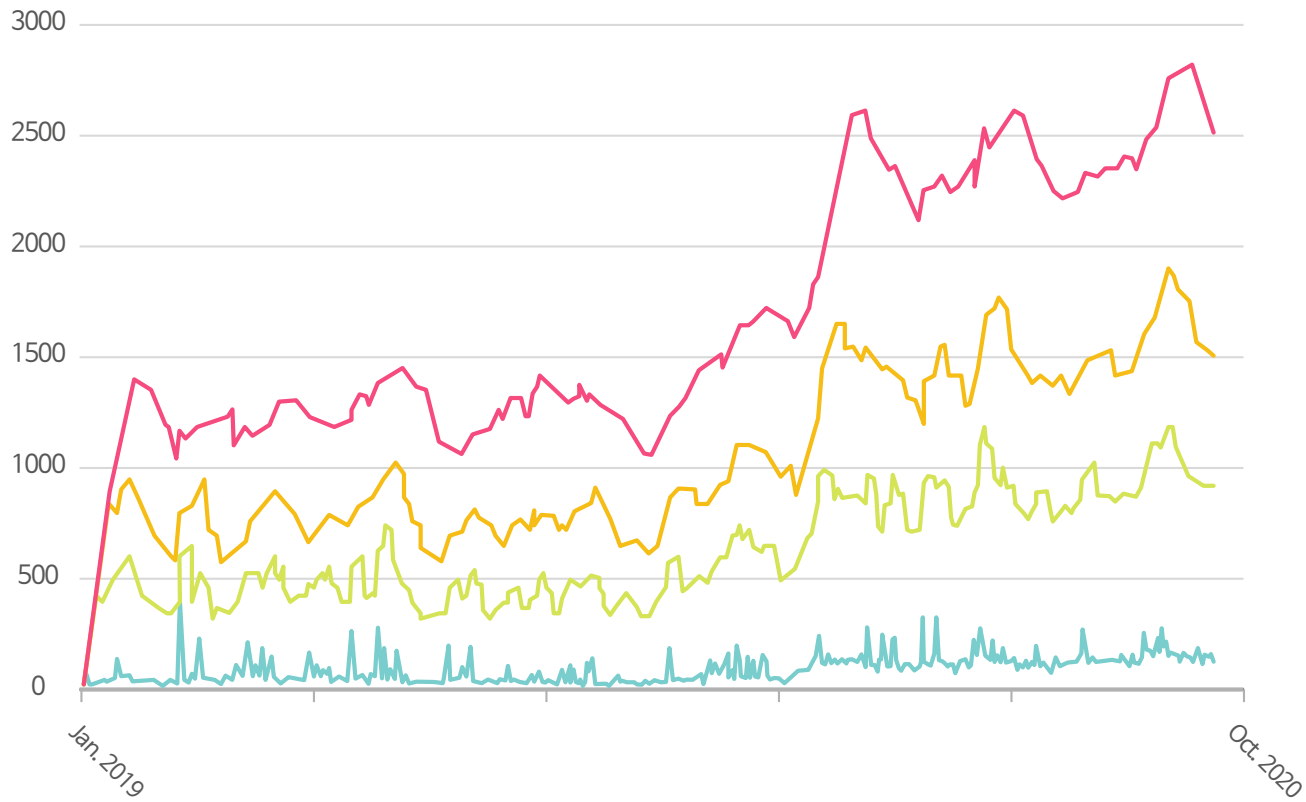
서비스소개

Petchu Services



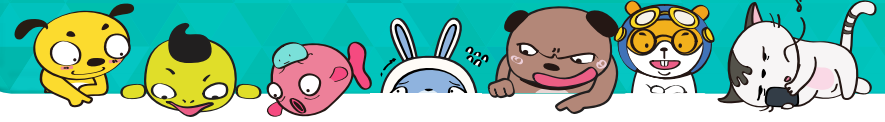
활성사용자(Active User)

■ 1일 활성 사용자 (DAU) ■ 7일간 우수 사용자 (WAU) ■ 14일간 우수 사용자 ■ 28일 활성 사용자 (MAU)





광고상품
AD Products



1

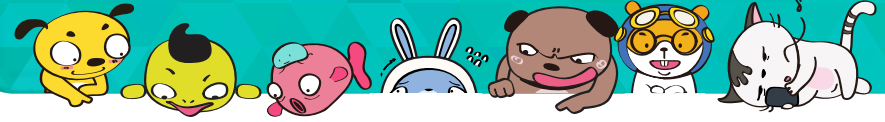
스타트 팝업

펫츰 실행 시 가장 먼저 노출되는 팝업광고입니다.

광고영역

- 노출위치 : 펫츰 팝업
- 랜딩조건 : 펫츰 실행 시 랜딩





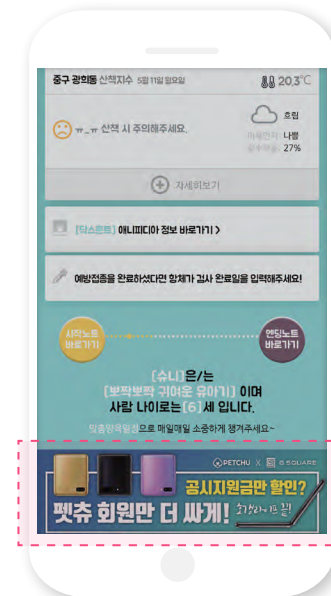
2

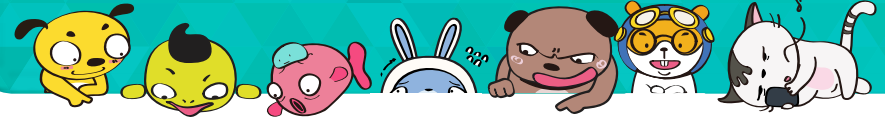
메인 DA

펫츰 메인페이지 배너광고입니다.

광고영역

- 노출위치 : 펫츰 메인 배너
- 랜딩조건 : 펫츰 실행 시 랜딩





3

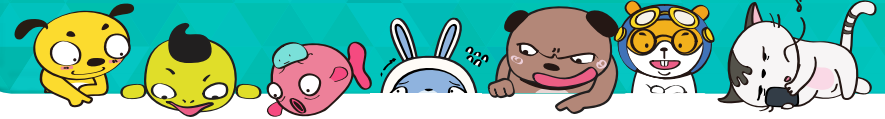
Daily care DA

펫츰 데일리케어 배너광고입니다.

광고영역

- 노출위치 : 펫츰 데일리케어 배너
- 랜딩조건 : 펫츰 데일리케어 영역 진입 시 랜딩





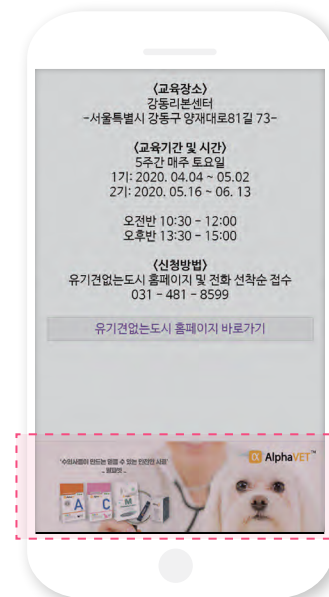
4

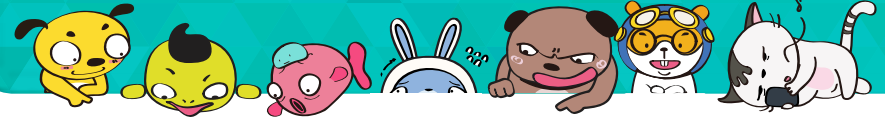
Event DA

펫츰 이벤트 콘텐츠 하단 배너광고입니다.

광고영역

- 노출위치 : 펫츰 이벤트 콘텐츠 하단 배너
- 랜딩조건 : 이벤트 콘텐츠 클릭 시 랜딩





5

Event Content AD

펫츰 이벤트 게시판에 노출되는 콘텐츠형 광고입니다.

광고영역

- 노출위치 : 펫츰 이벤트 게시판
- 랜딩조건 : 이벤트 게시판 진입 시 랜딩





6

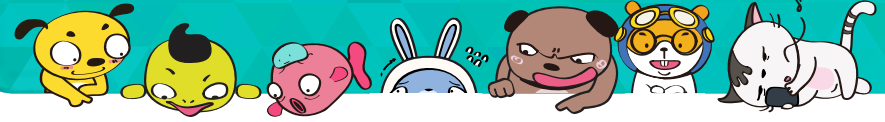
SNS Content AD

펫츰이 운영중인 SNS에 게시되는 콘텐츠형 광고입니다.

광고영역

- 노출위치 : 펫츰 네이버 블로그, 인스타그램, 페이스북
 1. 네이버 블로그 (이웃 수 4991) blog.naver.com/ipetchu
 2. 인스타그램 (팔로워 1189) www.instagram.com/petchu_plus21/
 3. 페이스북 (팔로워 135) www.facebook.com/Petchuplus21
- 랜딩조건 : 펫츰 SNS 진입 시 랜딩





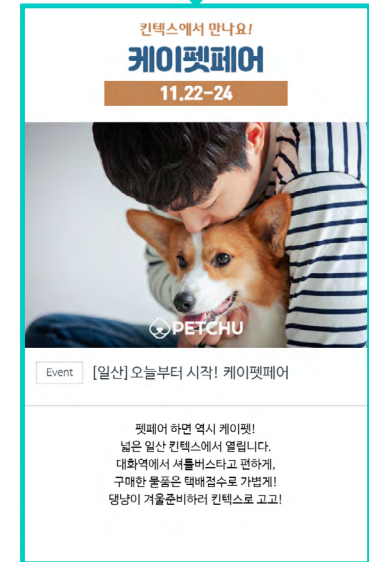
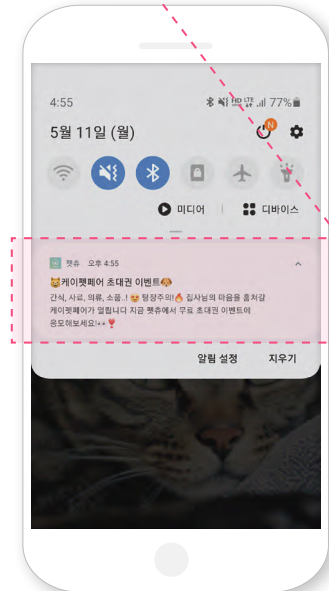
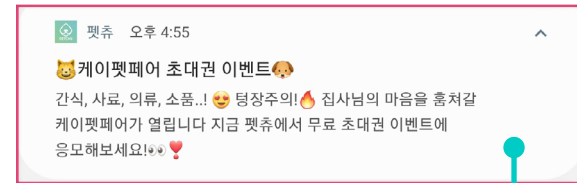
7

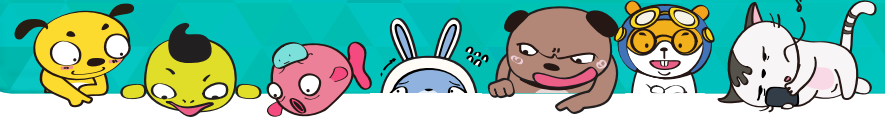
Push message AD

펫츨 이용자를 대상으로 발송되는 푸시메시지 형 광고입니다.

광고영역

- 노출위치 : 푸시메시지 수신을 설정한 모든 회원
- 랜딩조건 : 푸시메시지 발송 시 랜딩
(개 / 고양이, 지역별 푸시 설정 가능)





8

반려동물 상품 체험단

펫츰 이용자를 대상으로 진행되는 반려동물 체험단입니다.

광고영역

펫츰 회원을 대상으로 상품을 체험하고 리뷰를 작성하는 체험단

- 랜딩조건 : 푸시메시지 발송 시 랜딩 (개 / 고양이, 지역별 푸시 설정 가능)

신경 진압제

소의사가 만든 착한 가격 고양이 사료

제로마진 Cat4 체험단 모집

신청인원 : 개 고양이 보호자님 30명
 체험사로 후 알파벳 제로마진 Cat4 (4kg 본품)
 모집기간 : 8월 17일(수) ~ 8월 24일(화)
 당첨자 발표 : 8월 25일(화)
 리뷰작성기간 : 8월 25일(화) ~ 9월 1일(수)

신청방법

1) 블로그 혹은 인스타그램에 이벤트 글 작성(공유 필수)
 2) 펫츰 앱 다운로드 후 '펫츰 X 알파벳' 고양이 사료 체험단 이벤트 글에서 신청서 작성

최종 선발조건

· 유료로 체험을 제공하고자 하는 회원이 30명 이상이면, 1차 추첨을 통해 선정(10명)하고, 2차 추첨을 통해 선정(20명)한다.
 · 이벤트 신청으로 참가신청, 리뷰, 후기 작성 필수

반려동물용 영양보조제

AlphaMAGNETA 알파인 플러스

체험단 모집

신청인원 : 반려견 보호자 10명
 모집기간 : 8월 14일(수) ~ 8월 25일(화)
 당첨자 발표 : 8월 27일(목)
 신청방법 : 1) 이벤트 글 공유(리그램), 2) 펫츰 앱 다운로드 후 '펫츰 X 알파인 플러스' 체험단 글에서 신청서 작성

최종 선발조건

· 유료로 체험을 제공하고자 하는 회원이 10명 이상이면, 1차 추첨을 통해 선정(5명)하고, 2차 추첨을 통해 선정(5명)한다.
 · 이벤트 신청으로 참가신청, 리뷰, 후기 작성 필수

반려동물용 영양보조제

AlphaMAGNETA 알파인 플러스

체험단 모집

신청인원 : 반려견 보호자 10명
 모집기간 : 8월 14일(수) ~ 8월 25일(화)
 당첨자 발표 : 8월 27일(목)
 신청방법 : 1) 이벤트 글 공유(리그램), 2) 펫츰 앱 다운로드 후 '펫츰 X 알파인 플러스' 체험단 글에서 신청서 작성

최종 선발조건

· 유료로 체험을 제공하고자 하는 회원이 10명 이상이면, 1차 추첨을 통해 선정(5명)하고, 2차 추첨을 통해 선정(5명)한다.
 · 이벤트 신청으로 참가신청, 리뷰, 후기 작성 필수

반려동물용 영양보조제

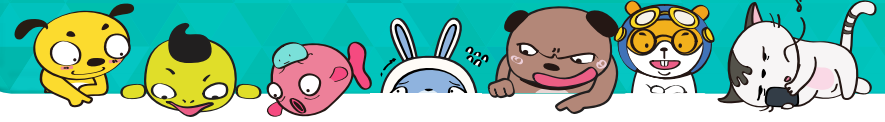
AlphaMAGNETA 알파인 플러스

체험단 모집

신청인원 : 반려견 보호자 10명
 모집기간 : 8월 14일(수) ~ 8월 25일(화)
 당첨자 발표 : 8월 27일(목)
 신청방법 : 1) 이벤트 글 공유(리그램), 2) 펫츰 앱 다운로드 후 '펫츰 X 알파인 플러스' 체험단 글에서 신청서 작성

최종 선발조건

· 유료로 체험을 제공하고자 하는 회원이 10명 이상이면, 1차 추첨을 통해 선정(5명)하고, 2차 추첨을 통해 선정(5명)한다.
 · 이벤트 신청으로 참가신청, 리뷰, 후기 작성 필수



패키지 상품 A

배너광고 형

스타트 팝업
메인DA
Daily care DA
Event DA
Push message AD

패키지 상품 B

콘텐츠 형

스타트 팝업
Event Content AD
SNS Content AD
(blog / Instagram / Facebook)
Push message AD

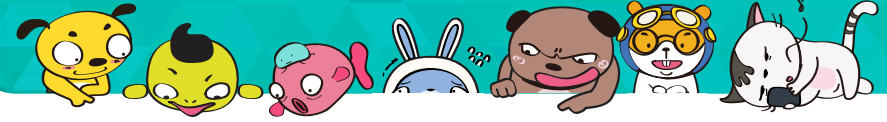
패키지 상품 C

전체 상품 통합권

스타트 팝업
메인 DA
Daily care DA
Event DA
Event Content AD
SNS Content AD
(blog / Instagram / Facebook)
Push message AD



레퍼런스(포트폴리오)
Reference



α AlphaVET™

- 2020. 2. 19 - 3. 2 알파엔 플러스 체험단
- 2019. 6. 14 - 24 제로마진 Cat4 고양이 사료 체험단
- 2019. 1. 29 - 2. 12 알파벳 고양이 사료 체험단
- 2018. 4. 30 - 5. 11 제로마진 우리독구 & Dog7 체험단 (심바하우스 후원)
- 2018. 3. 5 - 16 제로마진 Dog7 체험단 (비글구조네트워크 후원)
- 2018. 1. 8 - 19 알파벳 강아지 사료 JAS 체험단
- 2017. 11. 20 - 12. 1 알파벳 고양이 사료 K,C 체험단

Q 에이토즈

- 2020. 5. 4 - 31 SK Jump AR 어플 유기동물 사료 밥차 캠페인

G.SQUARE

- 2020. 3. 4 ~ 펫츰 회원만을 위한 스마트폰 특가판매

DOGTV

- 2019. 10. 4 도그티비 온라인 시청권 제공

**한국반려동물
영양연구소**
KOREAN NUTRITION RESEARCH CENTER
FOR DOGS & CATS

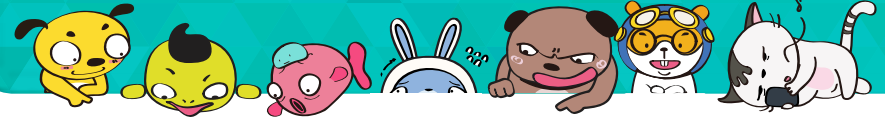
- 2019. 8. 14 - 8. 25 반려동물 항산화 영양제 닥터레이 마그네타 체험단

고독현 미식견
견밥만 먹어도

- 2019. 9. 6 펫츰 회원 대상 무료 간식 지원 이벤트



광고집행가이드
AD Guidelines



광고 진행 문의



일정 / 견적 논의



광고 소재 전달



광고 시작



CONTACT-INFO

기획 팀장 **전푸름** Pureum, Jeon

✉ prjeon@plus21kr.com

☎ +82-2-714-3171

☎ +82-2-6442-3170

